

CONFERÊNCIA REDE DE RASTREIO COMUNITÁRIA  
AUDITÓRIO ASSOCIAÇÃO NACIONAL DE FARMÁCIAS  
1 DE JULHO DE 2016

REDE  
DE RASTREIO

# Existências

## Grupo Trabalhadores do Sexo

Promotor



Parceiros



Financiado por



Apoio ao projecto e conferência



Apoio à conferência





## Sumário:

### 1. Existências

### 2. Intervenções

### 3. Trabalhadores do Sexo

#### 3.1. Projeto Adão e Eva II

### 4. Resultados







# EXISTÊNCIAS

**Instituição Particular de Solidariedade Social**

**Criada em 2004**

**Principal objetivo: Promoção e protecção da saúde**

**Fins secundários: Intervenção social, a formação e educação**



# EXISTÊNCIAS

## Intervenções

- 1. VIH/Sida e outras IST – Prevenção; Rastreio (precoce) e acompanhamento de pessoas infetadas e afetadas;**
- 2. Promoção da Saúde Sexual e Reprodutiva;**



# EXISTÊNCIAS

## Intervenções

3. Dependências - Prevenção e Redução de Danos, com especial destaque para as intervenções em Espaços de Recreação Noturna;
4. Promoção de estilos de vida saudável - alimentação saudável e prática de exercício físico;
5. Formação.





# EXISTÊNCIAS

**Ações e projetos dirigidos à comunidade em geral**

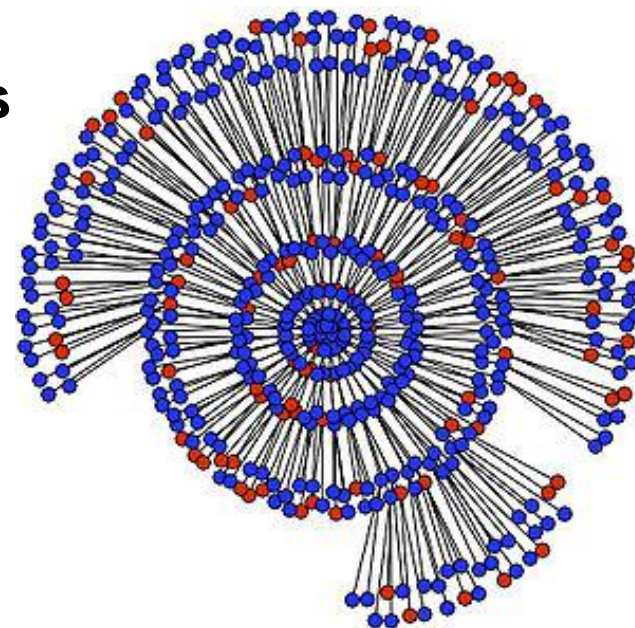
**Ações junto de populações de difícil acesso e expostas a situações de risco, nomeadamente:**

**Trabalhadores do Sexo**

**Homens que têm Sexo com Homens**

**Populações Migrantes**

**Utilizadores de Drogas**





# Trabalhadores do Sexo





## **Projecto Adão e Eva II**



## **Projecto Adão e Eva II**

### **Objectivos**

**Realização do rastreio de VIH e outras IST**

**Referenciação dos indivíduos com resultado reativo**

**Diminuir o Risco de Infeção VIH/ IST**

**Melhorar as condições de saúde dos PA**

**Caracterizar os Públicos-Alvo**

**Co-financiado pela Direção-Geral da Saúde**



**DGS** desde  
1899  
Direção-Geral da Saúde



## **Estratégias de intervenção**

**Intervenções “outreach”**

**Equipas móveis que vão ao encontro dos PA**

**Estabelecimento de relações de confiança**

**Assegurar o follow up dos utentes**



## Atividades

**Realização de testes VIH, Hepatites B e C e Sífilis**

**Distribuição de material informativo e preventivo**

**Apoio psicossocial**

**Aconselhamento**

**Encaminhamento**

**Referenciação**





## Locais de Intervenção

### Malha urbana da Cidade de Coimbra



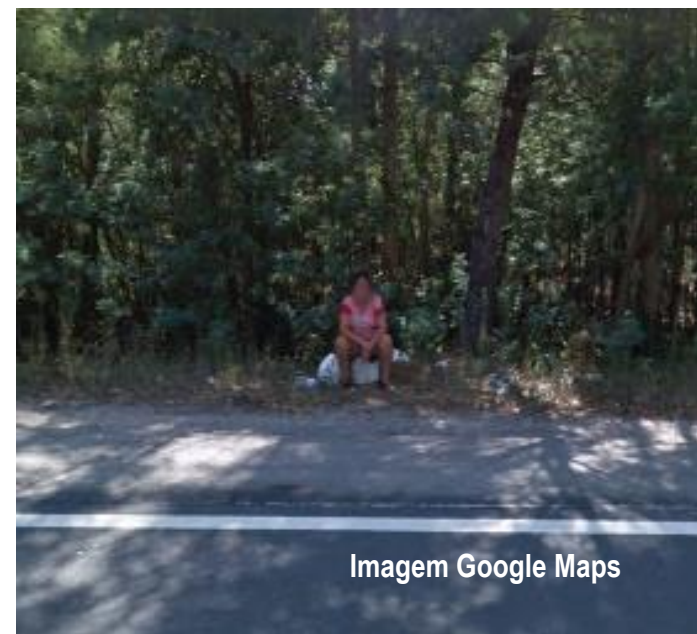
## **Locais de Intervenção**

### **Estradas Nacionais**

**Mealhada – Luso**

**Condeixa – Penela - Pombal**

**Mira – Figueira da Foz**





## Locais de Intervenção

### Casas e Apartamentos

Coimbra

Figueira da Foz

Cantanhede



Imagem [gettyimages.pt](https://www.gettyimages.pt)

## Locais de Intervenção

### Clubes de Strip e de Alterne

Coimbra

Figueira da Foz

Condeixa

Pombal



Imagem cobradourada.pt

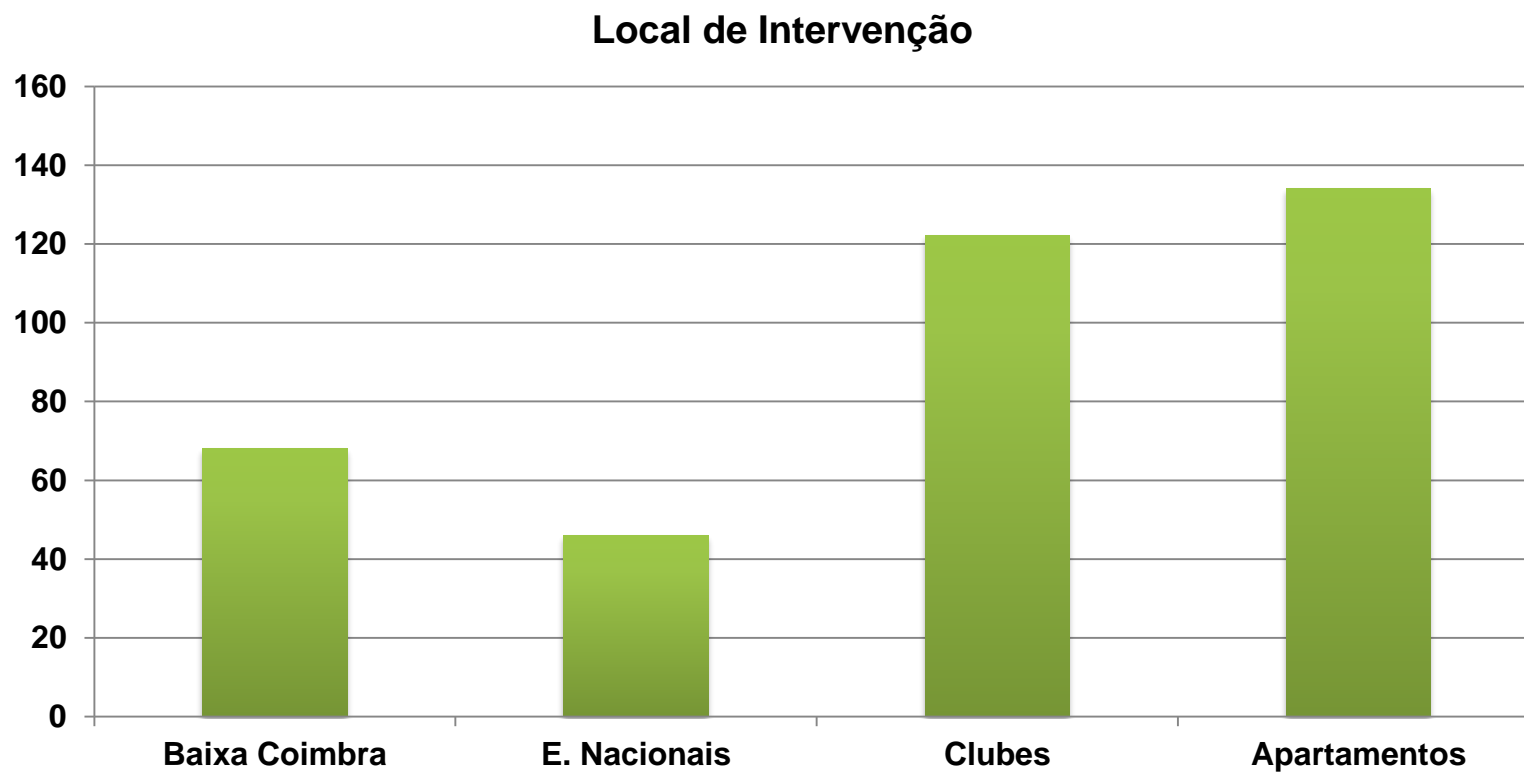


# Resultados



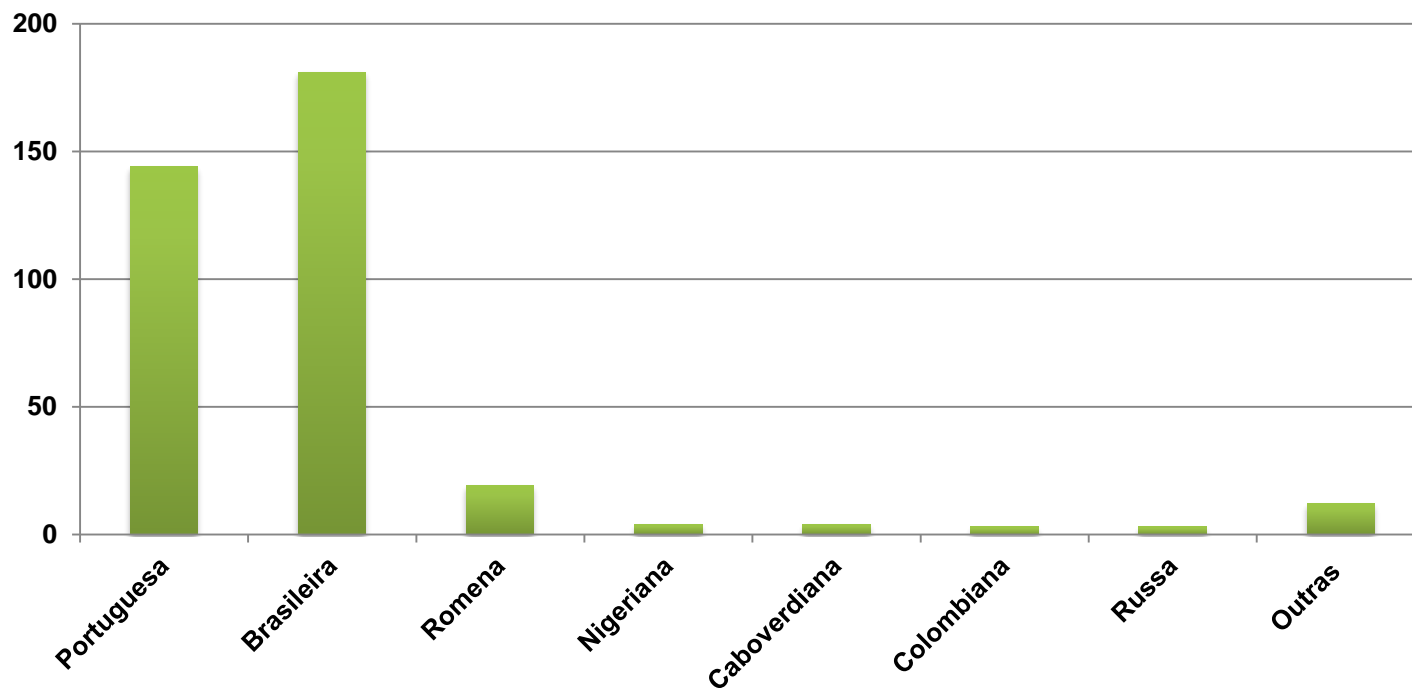
Imagem eventos.ifrn.edu.br

## Locais de Intervenção



# Nacionalidade

Nacionalidade





## Idades

**Mais Jovem – 18 anos**

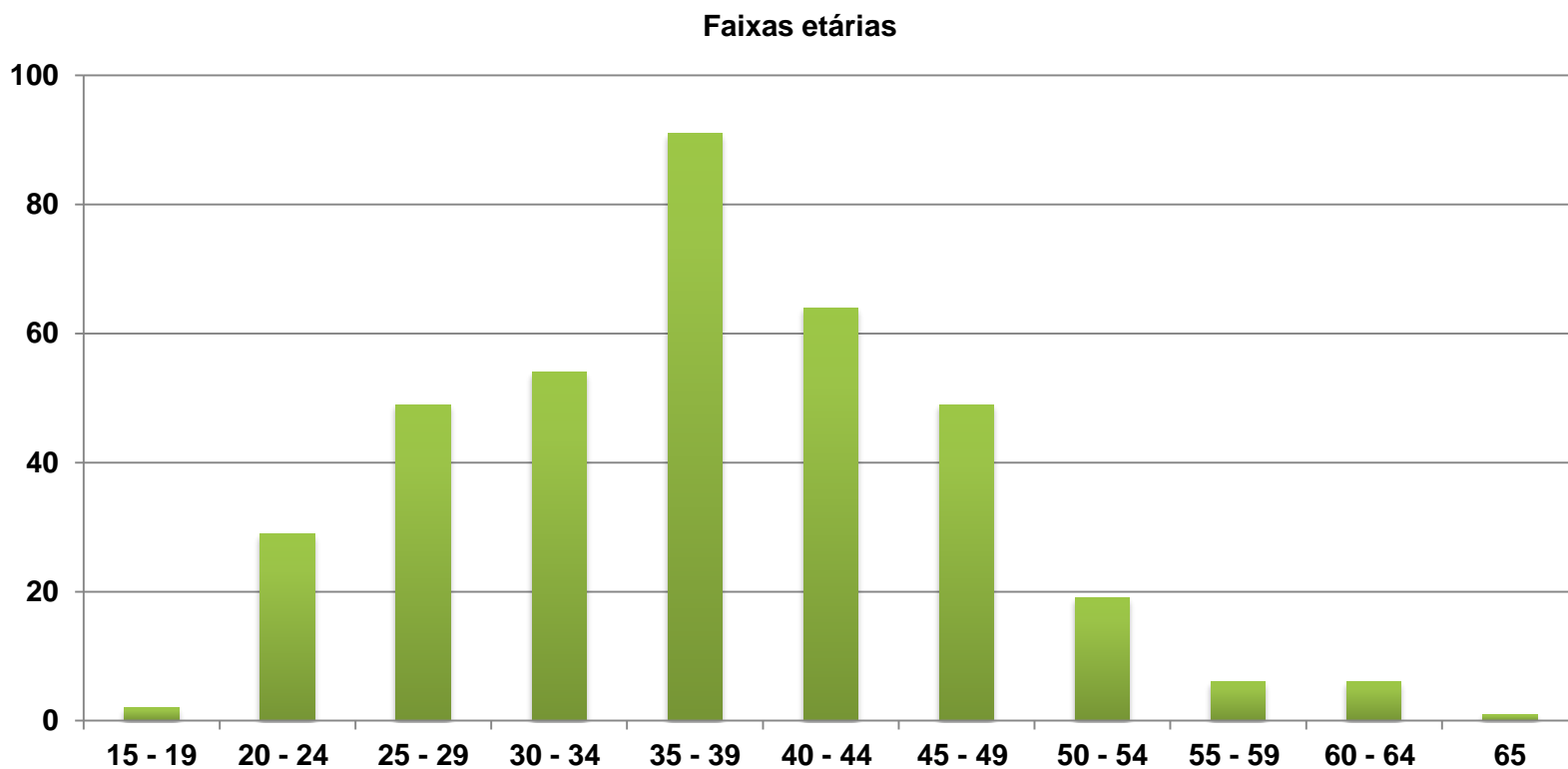
**Menos jovem – 66 anos**

**Média de Idades – 36,9 anos**



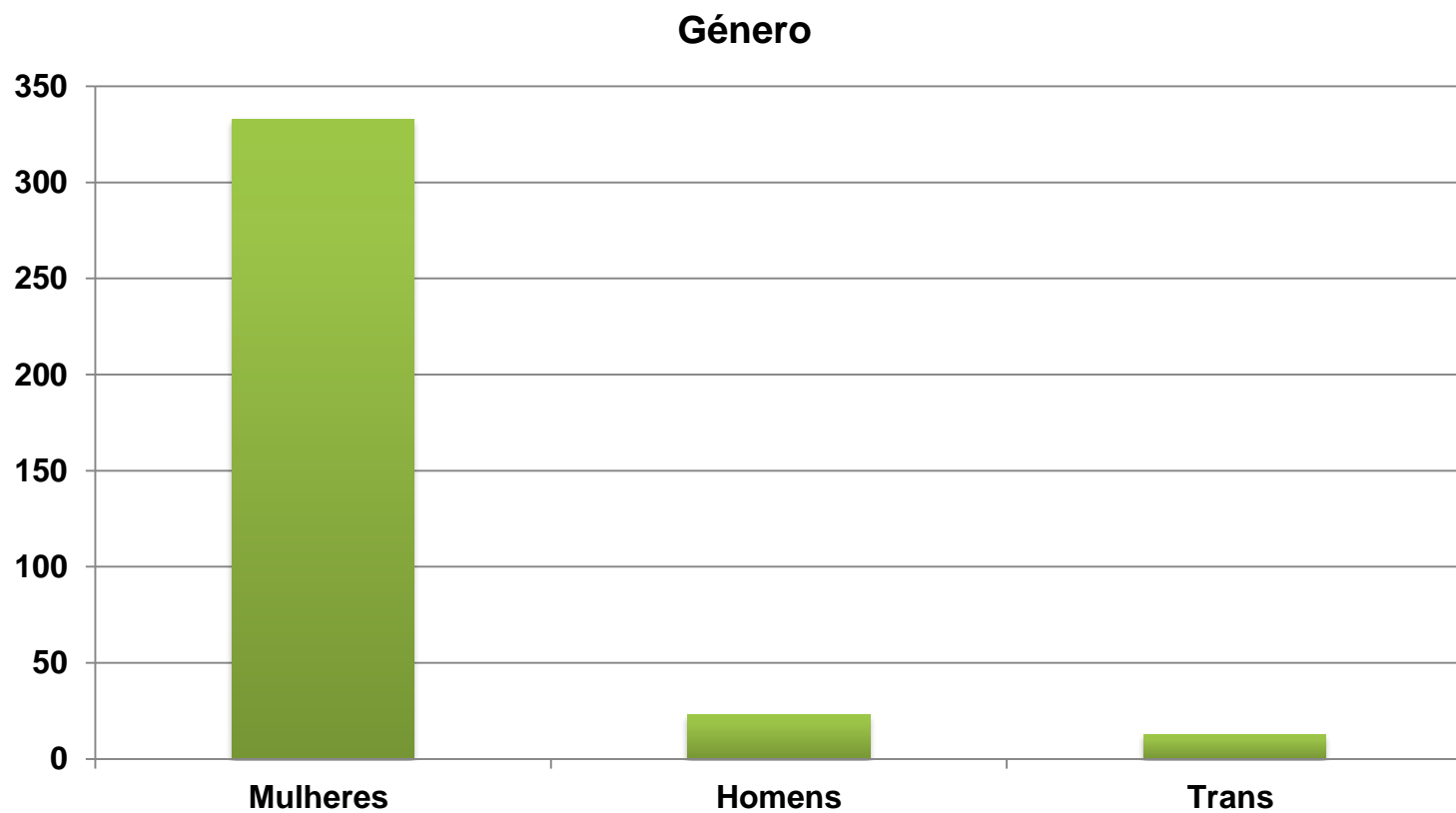


## Faixas Etárias





# Gênero

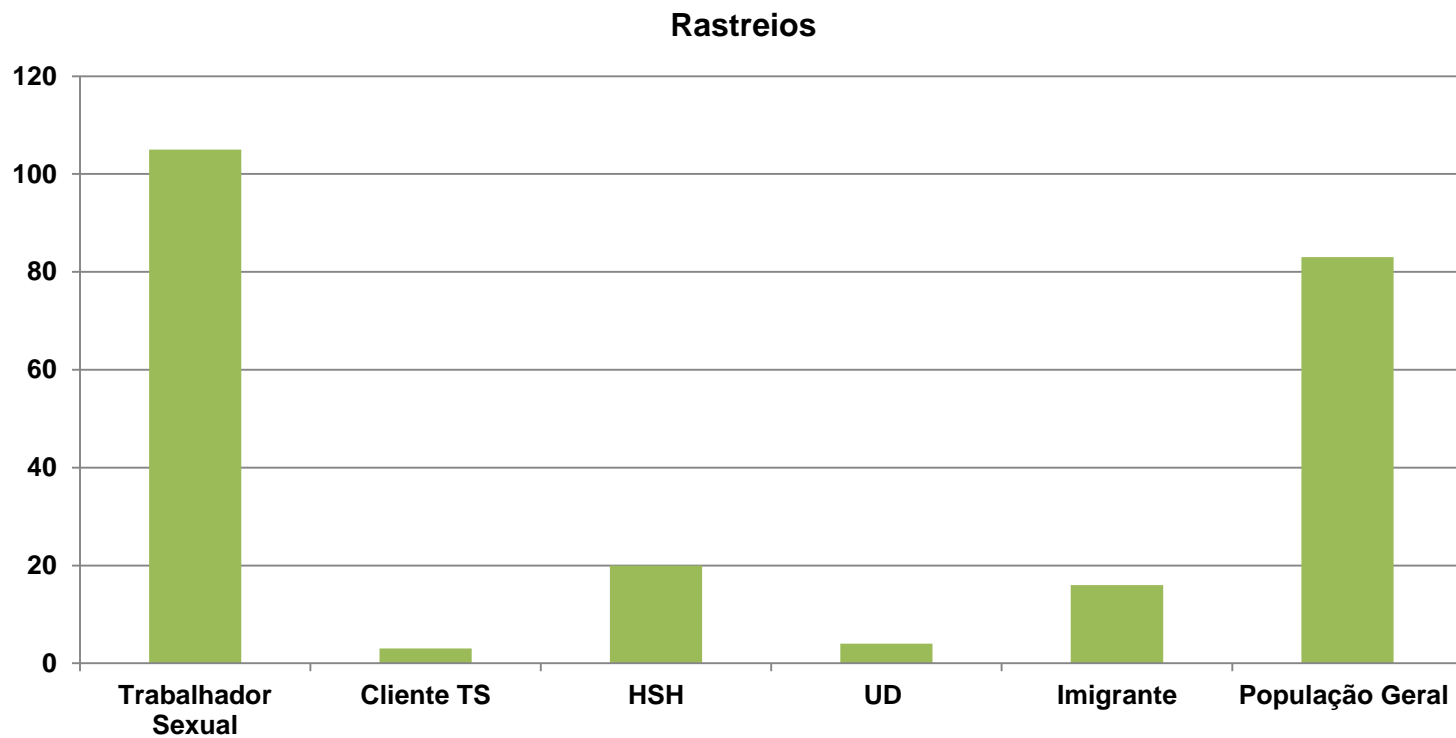




# Rastreios

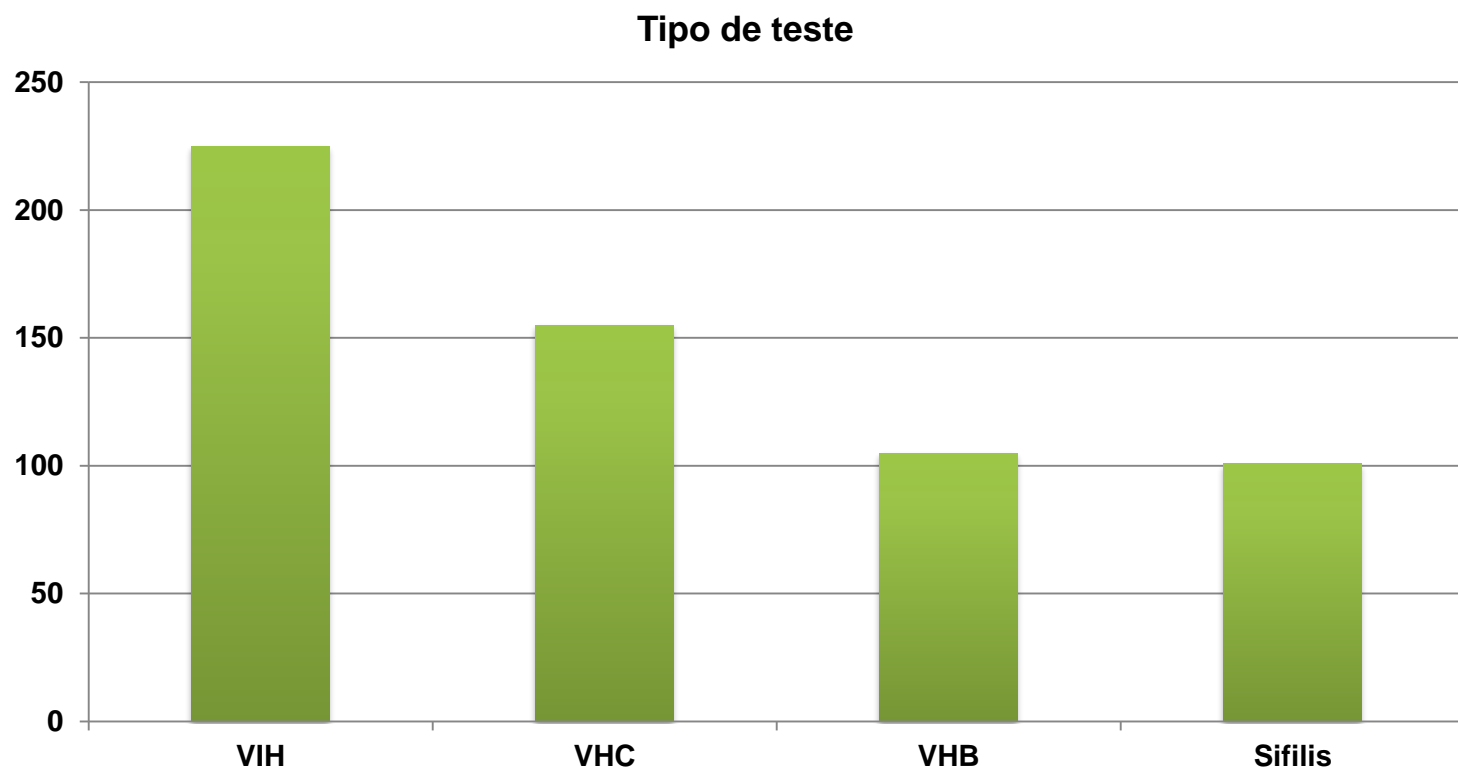


# Rastreios





## Tipo de teste





# Obrigado!

**anjospaulo@gmail.com**

**Associação Existências**

**www.existências.net**

**a.existencias@gmail.com**

**Av. Emídio Navarro, n.º 81 – 2.ºA 3000-151 Coimbra**

**Tel: 239 837 033/ Fax: 239 821 028/ Tlm: 965 592 651**